

TIG 24G / 24W

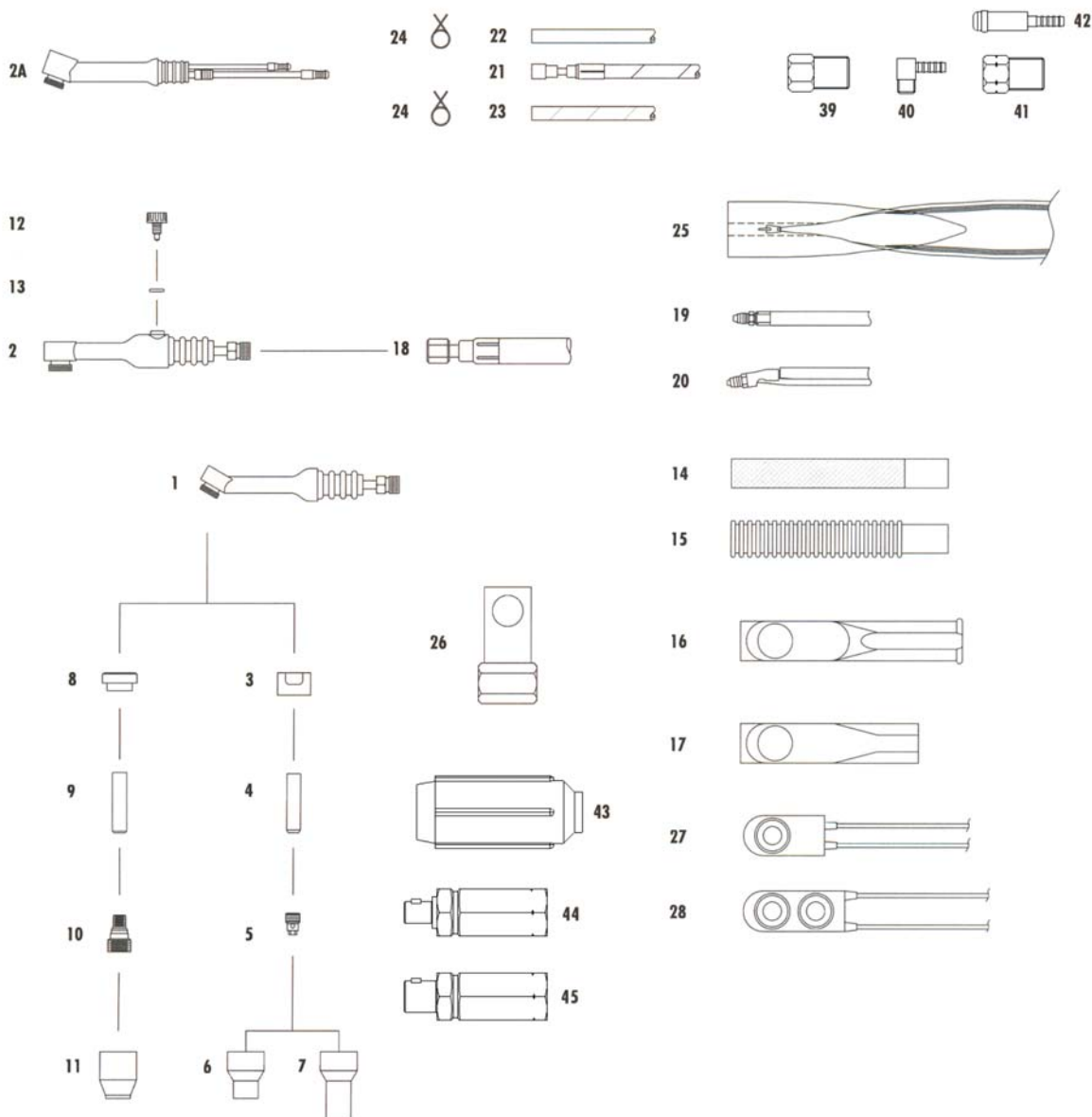
TIG 80 AMP - Resfriada a Gás

TIG 180AMP - Resfriada a Água



Dados Técnicos

Série:	24G/ 24GV / 24W
Capacidade:	80 AMP / 180 AMP
Eletrodos:	0,5mm - 2,4mm (.020" - 3/32")
Diâmetro do Corpo:	207mm (8 5/32") / 190mm (7 1/2")
Comprimento da Cabeça:	29mm (1 1/8")
Ângulo do Corpo:	60 e 90 graus
Peso Corpo e Punho:	73 g (2.6 ounces)



Código	Série
Z00.1364	Tocha TIG 24G 4M Conector 13mm MS
705.5435	Tocha TIG 24W 3,5M Conector 13mm MS
705.BR95	Tocha TIG 24W 3,5M Conector 9mm MS

Nomenclatura: MS: Tocha equipada com Micro Switch / **BR:** Tocha com conexão 5/8" /

ER: Tocha equipada com engate rápido para mangueiras de água / **TG:** Tocha acompanha tungstênio / **CR:** Cabo Reforçado /

CP: Tocha com capa de raspa / **SW4:** Tocha com Micro Switch palheta / **PAG:** Tocha com Plug água/gás / **GL:** Gás Lens

Peças de Reposição

Nº	Descrição	Código	Nº	Descrição	Código
3	Isolador TIG 24	53N22	2A	Corpo Tocha 24W	24W-60D
				Corpo Tocha 24W	24W-90D
4	Pinça Ø 0,5mm	53N15	14	Punho TIG 9/17	H100
	Pinça Ø 1,0mm	53N16	15	Punho TIG 9/17	H100R
	Pinça Ø 1,6mm	53N14			
	Pinça Ø 2,4/3,2mm	24C332	16	Luva do interruptor Curta	BS1
5	Porta Pinça Ø 0,5mm	53N17		Luva p/ SW2-0	BS2
	Porta Pinça Ø 1,0mm	53N18	19	Cabo de Corrente TIG 24G 4M	Z00.1363
	Porta Pinça Ø 1,6mm	53N19			
	Porta Pinça Ø 2,4/3,2mm	24CB332	21	Cabo de Corrente TIG 24W 4M	116.5434
6	Bocal de Cerâmica GR 3	53N23A	22	Tubo PVC Preto 3x6mm - metro	102.0124
	Bocal de Cerâmica GR 5	53N25A	23	Tubo PVC Preto 3,9x1,5mm - metro	109.0011
	Bocal de Cerâmica GR 6	53N27A			
	Bocal de Cerâmica GR 4	53N24A		Fio Comando 2 Pólos - metro	100.0019
8	Isolador p/ Gás Lens	53N66	27	Micro Switch	SW1
9	Pinça Ø 0,5mm	53N62	28	Switch Liga/Desliga	SW2-0
	Pinça Ø 1,0mm	53N63			
	Pinça Ø 1,6mm	53N64	26	Adaptador Tocha TIG Resfriada	501.5218
	Pinça Ø 2,4/3,2mm	24GLC332	24	Abraçadeira D 8,7mm c/ Complemento	173.0005
10	Gás Lens p/ Eletrodo 0,5mm	45V41		Abraçadeira D 7,0mm c/ Complemento	173.0009
	Gás Lens p/ Eletrodo 1,0mm	45V42		Abraçadeira D 9,5mm c/ Complemento	173.0001
	Gás Lens p/ Eletrodo 1,6mm	45V43	40	Cotovelo c/ Espiga 6mm x 1/8" NPT	500.5668
	Gás Lens p/ Eletrodo 2,4mm	45V44	41	Porca Fixadora da Respiga 5/8" Direita	501.5125
	Gás Lens p/ Eletrodo 3,2mm	45V45		Porca Fix. da Respiga 5/8" Esquerda	501.BR14
11	Bocal de Cerâmica GR 4	53N58	42	Sede de Latão c/ Respiga 6mm	501.BR15
	Bocal de Cerâmica GR 5	53N59	43	Conector 9mm Compl.-Rosca Esquerda	Z00.0418
	Bocal de Cerâmica GR 6	53N60	44	Conector 13mm Compl.-Porca Esquerda	000.BRA1
	Bocal de Cerâmica GR 7	53N61	45	Conector Borracha 13mm	000.5385
	Bocal de Cerâmica GR 8	53N61S			
1	Corpo Tocha 24G	24		Capa de Borracha TIG 24x0,7mm - metro	105.0013
2	Corpo Tocha 24GV	24V		Plug NW5 / Ø 4	501.2165
				Anel Identificador Vermelho	501.2166
				Anel Identificador Azul	501.2167

Acessórios para solda

Eletródos de Tungstênio



Código	Descrição
Z00.1612	1,0mm (3/64") x 150mm (2% tório)
Z00.1613	1,6mm (1/16") x 150mm (2% tório)
Z00.1614	2,0mm (5/64") x 150mm (2% tório)
Z00.1615	2,4mm (3/32") x 150mm (2% tório)
Z00.1616	3,2mm (1/8") x 150mm (2% tório)
Z00.1617	4,0mm (5/32") x 150mm (2% tório)
Z00.1618	4,8mm (3/16") x 150mm (2% tório)
Z00.1619	6,0mm (1/4") x 150mm (2% tório)
Z00.1620	1,6mm (1/16") x 150mm (Puro)
Z00.1621	2,4mm (3/32") x 150mm (Puro)
Z00.1622	3,2mm (1/8") x 150mm (Puro)
Z00.1623	4,0mm (5/32") x 150mm (Puro)

Conectores



Código	Descrição
1 - Z00.1587	Conector 500 Borracha
2 - Z00.1588	Conector SK70 - 95 compl
Z00.1716	Conector SK70 - 95 macho
3 - Z00.1589	Conector BK10 - 25 compl
Z00.1717	Conector BK10 - 25 macho
4 - Z00.1590	Conector 500 Painel - Fêmea
5 - Z00.1591	Conector 500 Painel - Macho



Cortinas de Solda

Cortina Padrão - 1,22m x 1,78m



Bobina - 2mm x 200mm x 50m

Código	Descrição	Código	Descrição
Z00.0785	Cor Verde	Z00.2158	Cor Verde
Z00.1012	Cor Laranja	Z00.2159	Cor Vermelha
		Z00.2160	Transparente



Gancheira

Código	Descrição
Z00.2164	Gancheira aço inox



Em Tiras - 2mm x 200mm x 2m

Código	Descrição	Código	Descrição
Z00.1600	c/ Rodízios	Z00.2161	Cor Verde
Z00.1601	Fixo	Z00.2162	Cor Vermelha
		Z00.2163	Transparente

Suporte para Cortina

Grampo Terra



Código	Descrição
Z00.1582	Grampo Terra 500

Máscaras de Solda com escurecimento automático



Código	Descrição
Z00.1671	Carrera
Z00.1672	Vision ton 10
Z00.1673	Vision ton 12

Unidade Resfriadora

WK 23 / WK 43

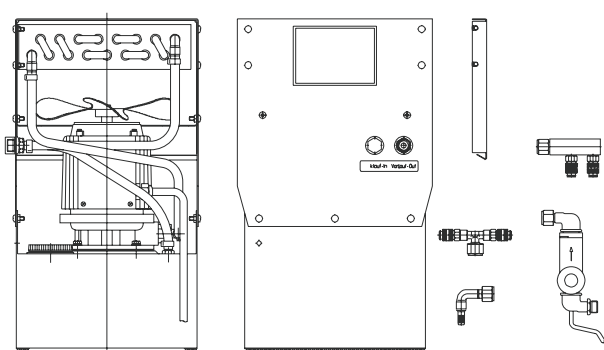
- Manuseio simples;
- Conexão (entrada e retorno) via conector de engate rápido;
- Design compacto e resistente;
- Tanque de aço inoxidável e carcaça resistente;
- Visualizador de nível translúcido.



WK 23



WK 43



Dados Técnicos

	WK 23	WK 43
Tipo:	2 Linhas	4 Linhas
Troca de calor:		
Capacidade de resfriamento (RT=22° C) em 1 litro/ min.:	ca. 1000w	ca. 1250w
Dimensões (LxBxH):	253x270x460mm	253x270x516mm
Peso:	17kg	18kg
Capacidade do tanque:	7litros	7 litros
Bomba de imersão 50 Hz (classe de proteção IP 54)	Alcance: altura máxima 32m Capacidade até conector G3/8": Máx. 13,5l/min.	
Bomba de imersão 60 Hz (classe de proteção IP 54)	Alcance: altura máxima 32m Capacidade até conector G3/8": Máx. 16l/min.	

Unidade

Unidade Resfriadora WK23 115V	850.0135
Unidade Resfriadora WK23 230V	850.0210
Unidade Resfriadora WK43 115V - 60HZ	850.0156
Unidade Resfriadora WK43 230V	850.0211

Peças de reposição

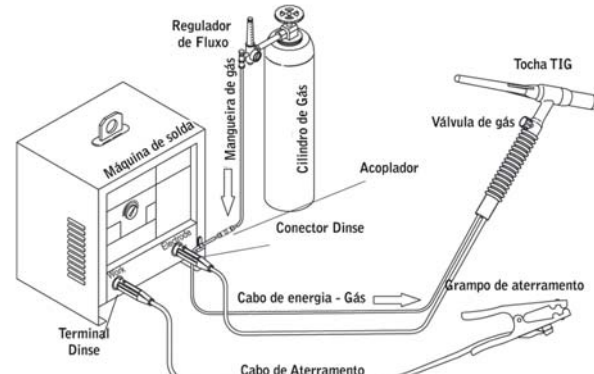
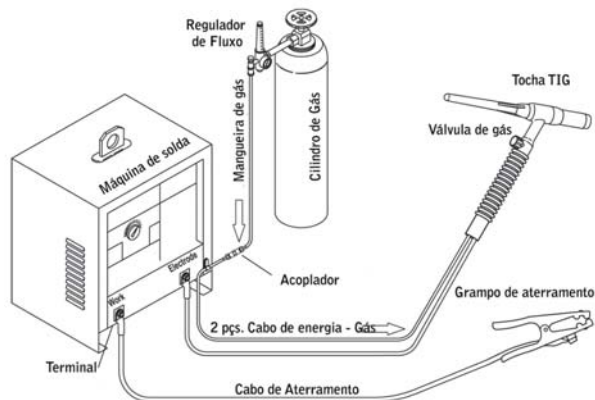
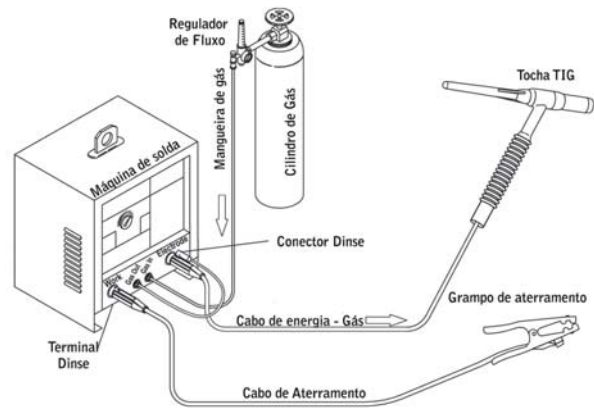
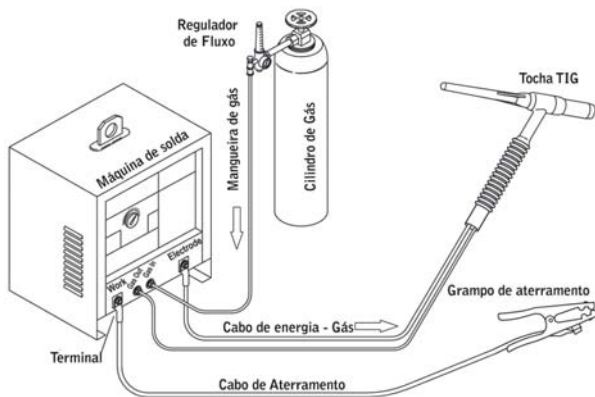
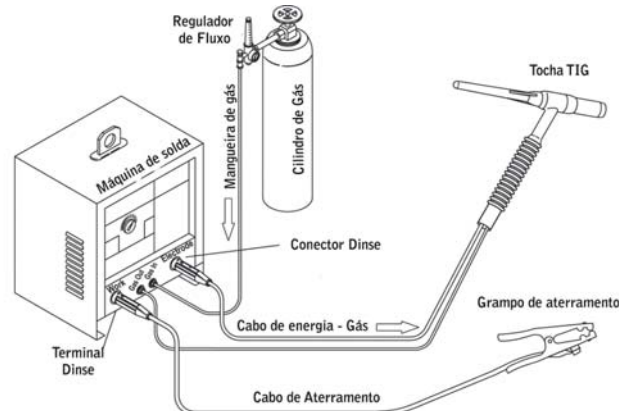
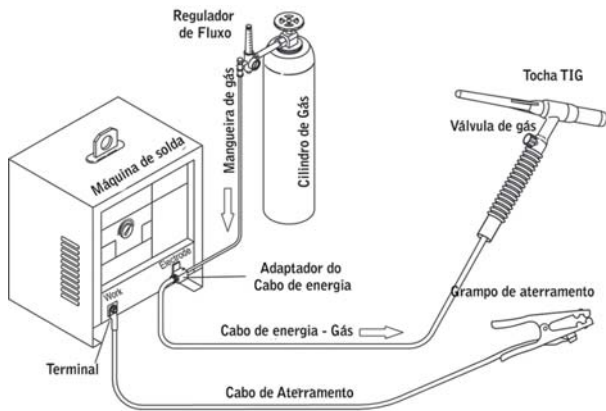
Hélice	850.0053
Conexão p/ água Unidade Resfriadora	850.0057
Kit de Vedação	850.0059
Tubo com Reforço 9x1,8mm p/ metro	109.0058
Abraçadeira D 15,0mm c/ Complemento	173.0010

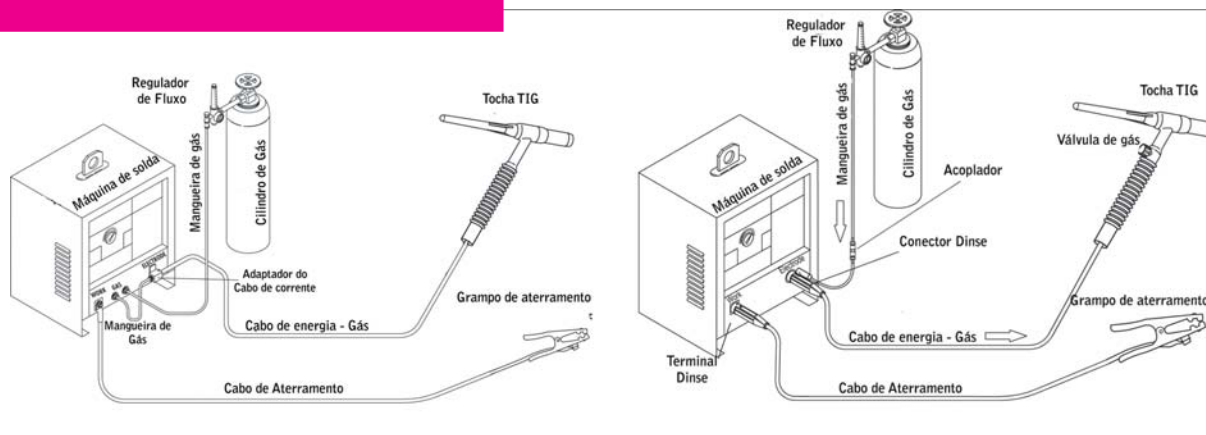
Diversos

Fluido Refrigerante BTC-15 5Litros	192.0110
Adaptador p/ Unidade Resfriadora	400.5518
Acoplador Rápido	501.0189
Conjunto Acoplador Rápido c/ Extensão 7,5M	501.5522
Conjunto Acoplador Rápido c/ Extensão 2,5M	501.BR35
Conjunto Acoplador Rápido c/ Extensão 4M	501.BR42
Conjunto Acoplador Rápido c/ Extensão 25M	501.BR50
Conjunto Acoplador Rápido c/ Extensão 30m	501.BR51
Válvula de Segurança p/ Unidade Resfriadora	850.0033
Válvula de Segurança (Kit)	850.5445
Acoplador Rápido c/ Respiga	501.5499
Conjunto Conexão 90°	850.BR03

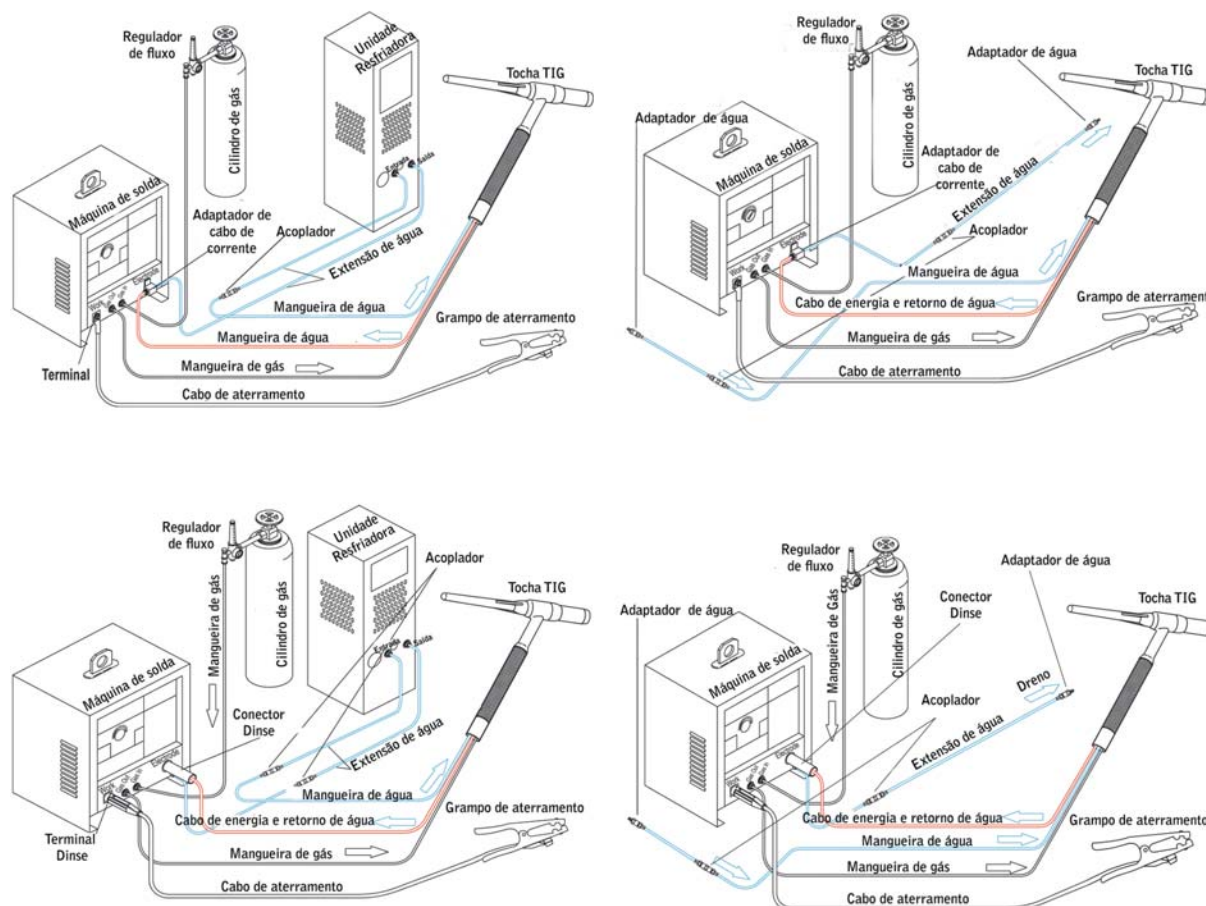
Esquema de Instalação

Tochas TIG Resfriadas a Gás





Tochas TIG Resfriadas a Água



POR FAVOR LEIA ESTAS INSTRUÇÕES DE SEGURANÇA
PARA PROTEGER A SI MESMO E AOS OUTROS.
SEGURANÇA EM PRIMEIRO LUGAR.

- NÃO MANUSEIE ESTE EQUIPAMENTO SE VOCÊ NÃO ESTIVER DEVIDAMENTE TREINADO.
- CHOQUES PODEM MATAR. DESLIGUE A FONTE DE ENERGIA AO MONTAR OS ELETRODOS OU SUBSTITUIR OUTROS COMPONENTES.
- NÃO INALE OS GASES. ELES PODEM SER NOCIVOS À SUA SAÚDE. SEMPRE UTILIZE EQUIPAMENTO ADEQUADO DURANTE A SOLDAGEM.
- UTILIZE ABAFADOR DE RUÍDO DURANTE A SOLDAGEM PARA NÃO PREJUDICAR SUA AUDIÇÃO.
- RESPINGOS DE SOLDA PODEM FERIR SEUS OLHOS E QUEIMAR SUA PELE. UTILIZE ÓCULOS APROPRIADOS, CORTINAS E ANTEPAROS DE PROTEÇÃO CONTRA RESPINGO E FLASH DE LUZ.
- VISTA A ROUPA ANTI-INFLAMÁVEL APROPRIADA E LUVAS DE PROTEÇÃO DURANTE A SOLDAGEM.
- NUNCA SOLDE PRÓXIMO A DESENGRAXANTE OU SOLVENTES POIS PODEM FORMAR GASES TÓXICOS.

ABICOR
BINZEL®

Estr. União Indústria Km 15,5-nº 17 Condomínio
Oswaldo Cruz - 25750-226 Itaipava
Petrópolis - RJ - Brasil
Tels.: ++55 (0) 24/2222 9760 ou 9780
Fax: ++55 (0) 24/2222 9797
Internet: www.binzel-abicor.com.br

IBG
GROUP